

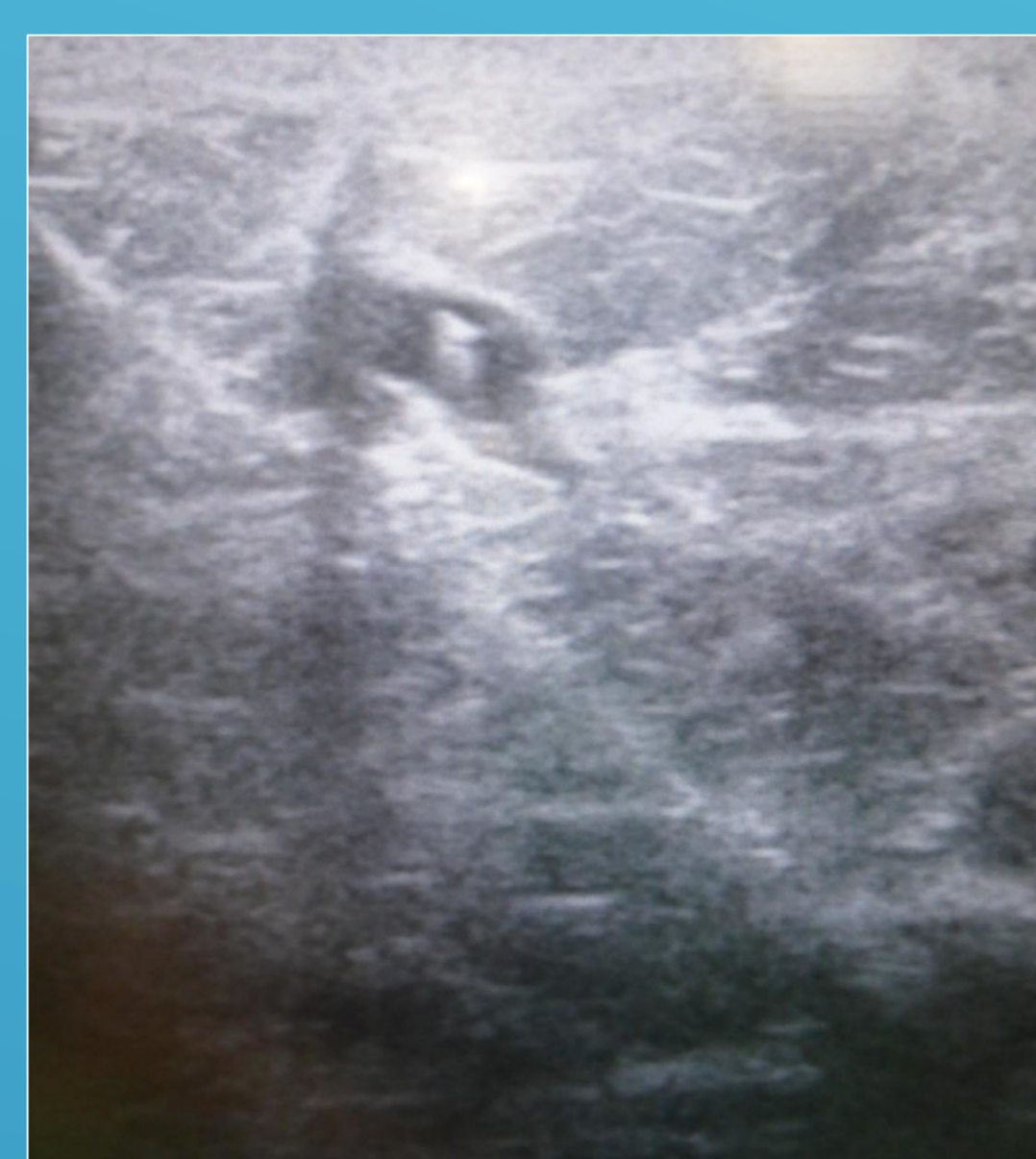
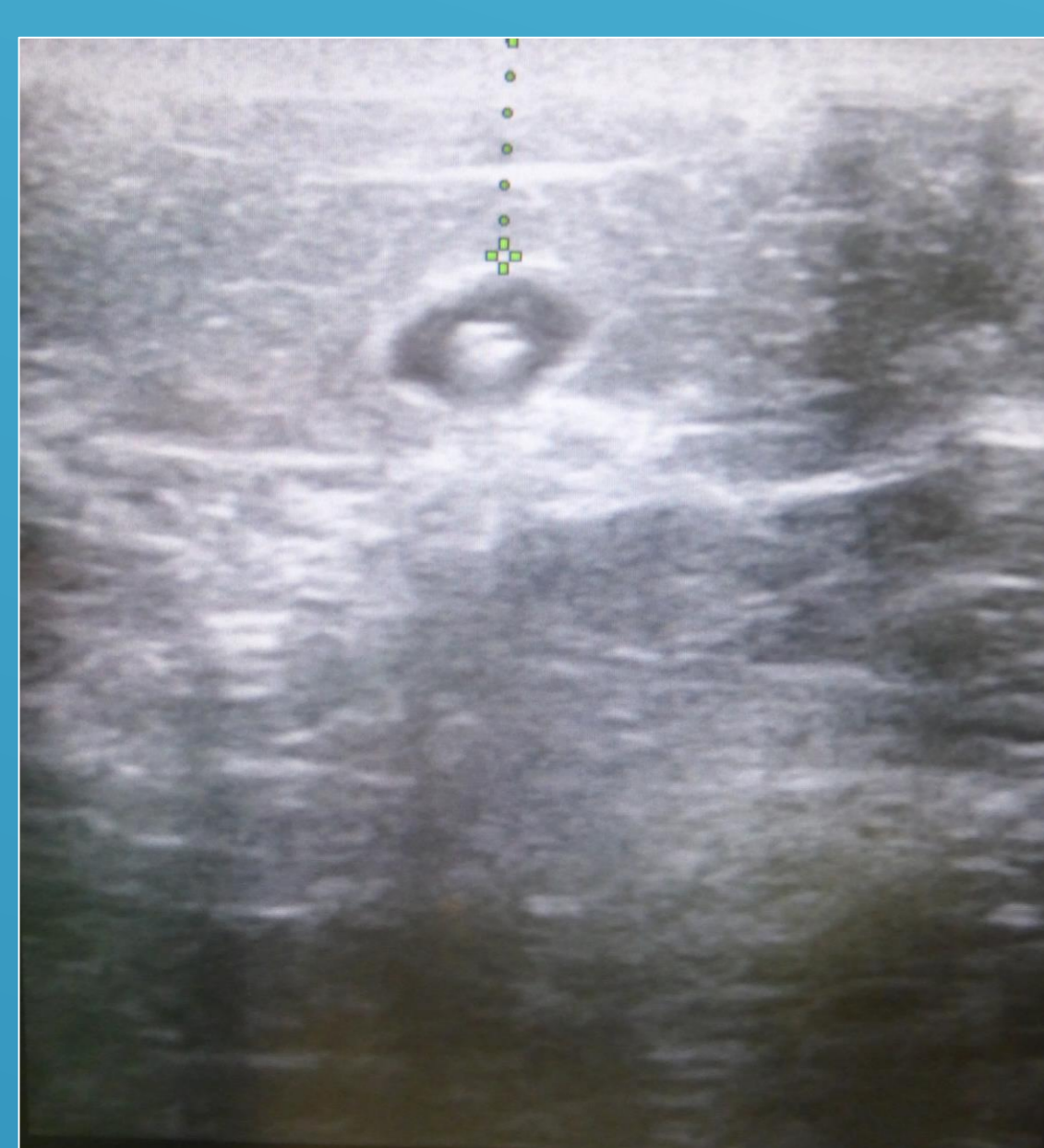
Tumorectomía de Mama Ecoguiada: Una Herramienta de Control Local en Cáncer de Mama

Melé J, Canosa C, El Koulali I, Iglesias E, Gasol A, Morales S, Vilardell F, Sanchez D.R.
Unidad de Mama. Hospital Universitario Arnau de Vilanova de Lleida

Objetivos. Determinar:

1. Tumorectomías ecoguiadas (marcador, arpón intraoperatorio, arpón en S. Radiología).
2. Tumorectomías con márgenes libres y número de reintervenciones evitadas por margen afecto por esta técnica asociada a la “shaving cavity”.

Material y método: Estudio descriptivo de análisis de datos retrospectivos de los años 2016 y 2017 de cáncer de mama femenino unilateral, unicéntrico, estadios I,II, III.



Figs.1,2. Marcador ecovisible a la izquierda y arpón intraoperatorio a la derecha para evitar la pérdida del ecocontrol de lesión no ecovisible durante la tumorectomía.

Edad y Rango	59 a.	(31 - 88)
Histología		
CDI	212	
CLI	16	
Otros	24	
Estadio T		
Tis	18	
T0	25	
T1mic	2	
T1a	20	
T1b	41	
T1c	101	
T2	45	
CDIS asociado	175	

**252
CASOS**

Tumorectomía márgenes libres (n: 186 - 73,8% del total)		
Shaving libre	Shaving afecta	Shaving + > 2mm (libre)
174 (69% del total)	12 (4,7% del total)	17 (6,7% del total)
Tumorectomía márgenes afectados (n=66 - 26,1% del total)		
Shaving libre	Shaving afecta	Shaving +> 2mm (libre)
43 (17% del total)	23 (9,1% del total)	3 (1,1 % del total)

**217=86,11%
Cirugía libre**

**33=13,09%
Reintervención**

*Margen afecto
- Infiltrante: Contacto con tinta
- Insitu: Inferior a 2 mm

	M.Ecovisible	Arpon RX	Arpon QFN	Nodulo
Nodulo (199)	172 (68% del total)	30 (12% del total)	18 (7,1% del total)	11,8 cm
mcc (22)	11 (4,3% total)	12 (4,7% del total)	1 (0,3% del total)	0
AFP (31)	11 (4,3% del total)	22 (8,7% del total)	1 (0,3% del total)	0

Conclusiones

1. La tumorectomía ecoguiada con marcador ecovisible resulta de gran utilidad en el control de márgenes.
2. La tumorectomía ecoguiada asociada a la “shaving cavity” permite una obtención de márgenes negativos en el 86,1% de nuestros casos.