

Edad de menarquia y estadio inicial en cáncer de mama.

Marco Huerga L., Murciano López X., Tresserra Casas F., Cañas Rodríguez E., Ara Pérez C.

Introducción

Durante el siglo XX, la mejoría de las condiciones socioeconómicas provocó un inicio más temprano de la menarquia. No obstante, en los países industrializados parece que esta tendencia se ha ido estabilizando. En algunos estudios está publicado que la menarquia precoz es un factor de riesgo de cáncer de mama premenopáusico.

Objetivos

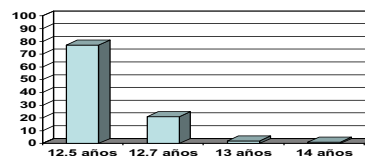
Estudio descriptivo y retrospectivo de la edad de la menarquia según es estadio en el momento del diagnóstico del cáncer de mama.

Método

Se revisan las historias clínicas de pacientes diagnosticadas de cáncer de mama durante el periodo de enero 2016 mayo 2018 en nuestro centro. Se excluyeron aquellas pacientes con cáncer in situ y aquellos casos que se trataron con quimioterapia neoadyuvante. Las variables consideradas fueron: edad, estadio en el momento del diagnóstico y edad de la menarquia.

Resultados

Los resultados son las siguientes. Se estudiaron 218 pacientes. La edad media fue de 56 ± 11 (30-88). El estadio inicial fue I en 167 (77%) casos, II en 45 (21% casos), III en 4 (2%) casos y IV en 2 (1%) casos. La edad de la menarquia media fue de 13 ± 2 (9-17). La edad media de la menarquia según estadio fue: 12,5 en estadio I, 12,7 en estadio II, 13 en estadio III y 14 en estadio IV.



Conclusiones:

En nuestra experiencia la edad de la menarquia tiene una tendencia a ser ligeramente mayor en estadios avanzados a pesar de que no son resultados estadísticamente significativos por el reducido tamaño de la muestra.