

Supervivencia en pacientes cN0 tratadas con quimioterapia neoadyuvante y ganglio centinela sistemático posttratamiento

Ginés Hernández Cortés (1), Silvia Fuertes (2), Vicente Martínez (3), Lucia Gonzalez (4), Raquel Múrrillo (5), Elia del Cerro (6), Ricardo Sainz (1)

UNIDAD DE MAMA. HOSPITAL UNIVERSITARIO QUIRONSAUD MADRID

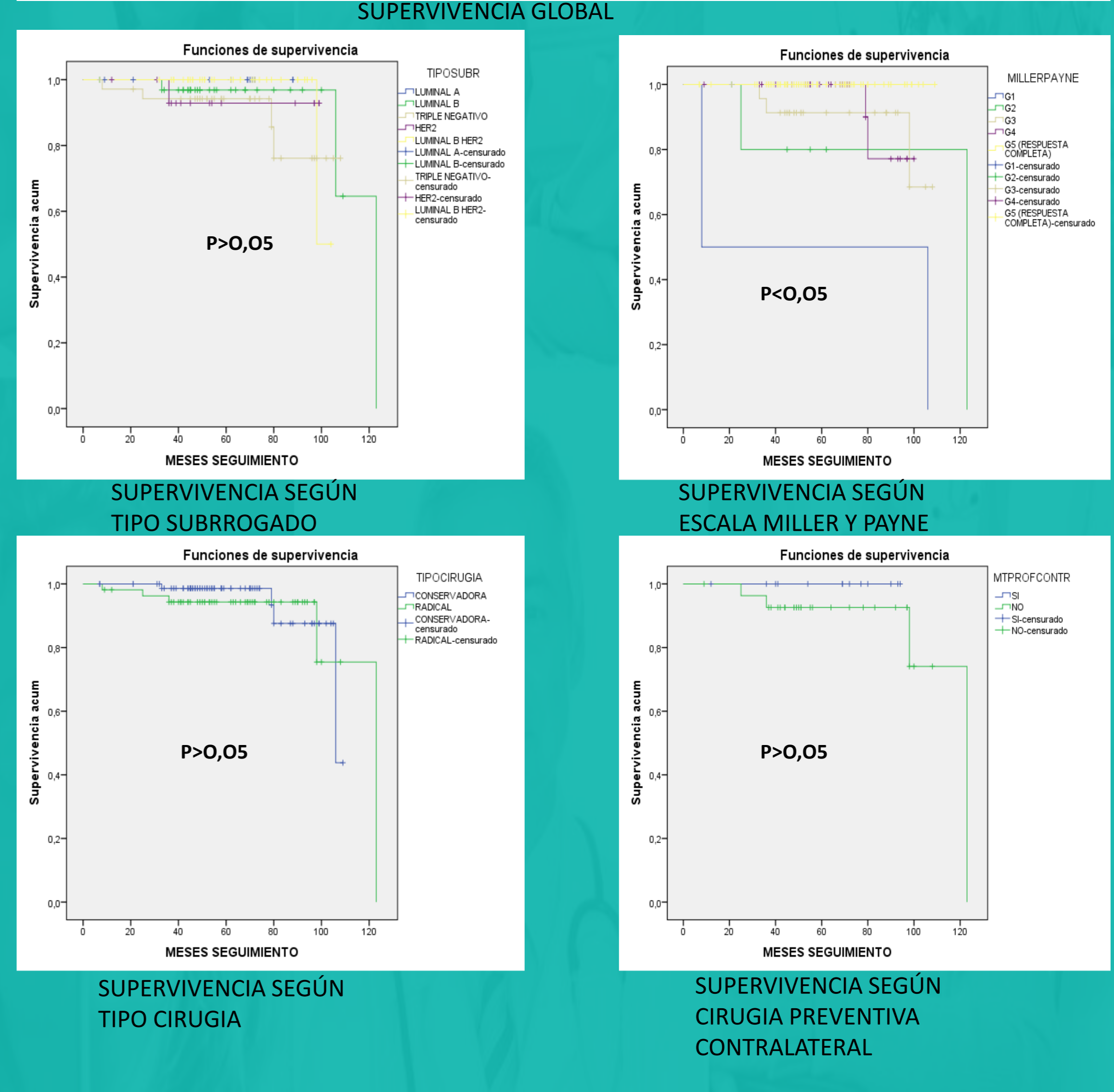
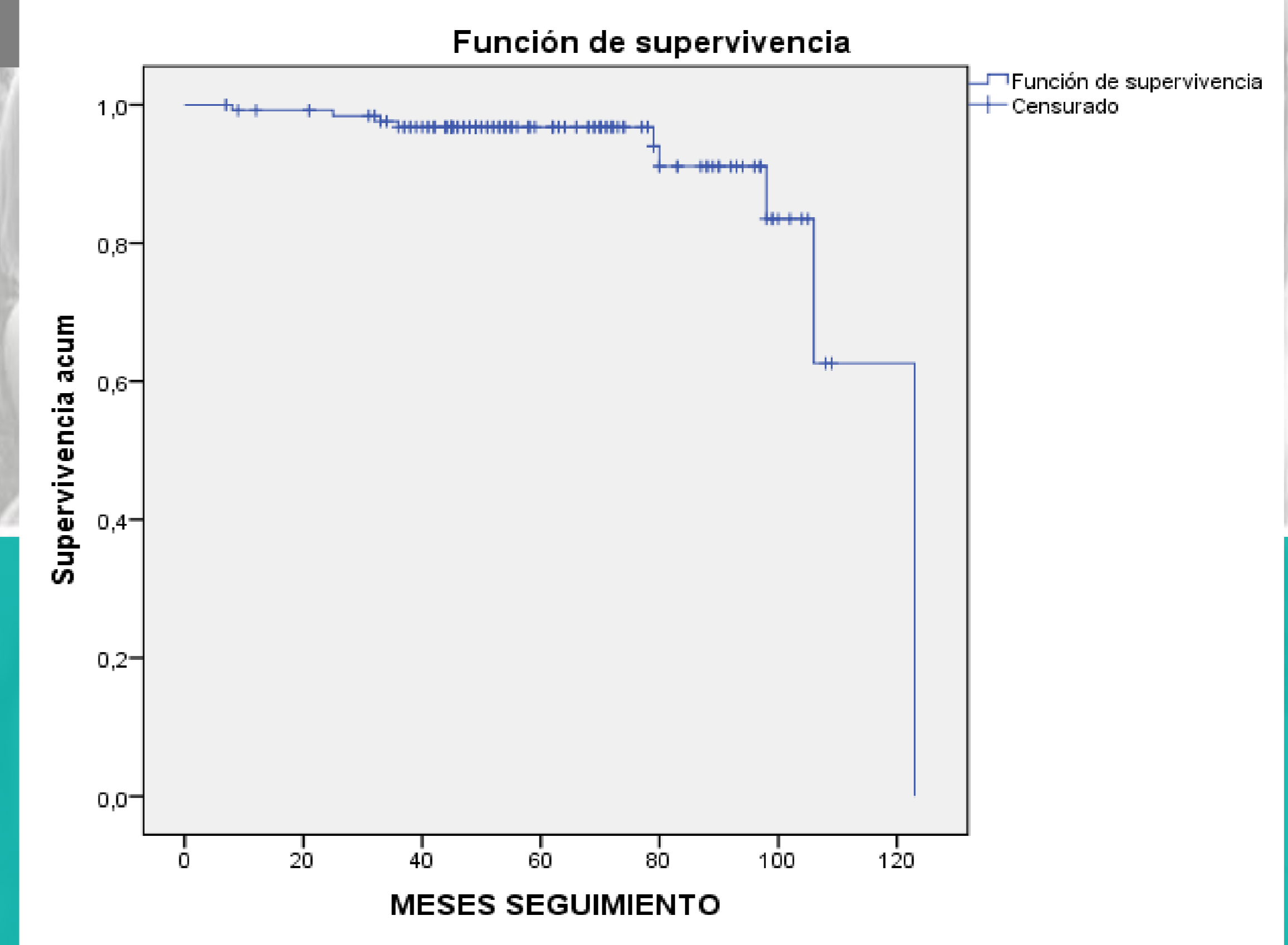
- (1) SERVICIO DE OBSTETRICIA Y GINECOLOGIA
- (2) SERVICIO DE MEDICINA NUCLEAR E IMAGEN MOLECULAR
- (3) SERVICIO DE DIAGNOSTICO POR IMAGEN
- (4) SERVICIO DE ONCOLOGIA MEDICA
- (5) SERVICIO DE ANATOMIA PATOLOGICA
- (6) SERVICIO DE ONCOLOGIA RADIOTERAPICA

MATERIAL Y METODOS

- Estudio retrospectivo descriptivo
- N:131 pacientes con neoplasia maligna de mama tratadas con quimioterapia neoadyuvante
- Periodo de estudio:9/2007-12/2014
- Resonancia magnética(RM):3 por paciente
- Respuesta patológica:escala de Miller y Payne
- Software:SPSS v. 20
- Supervivencia:Kaplan-Meier con test log-Rank ($p < 0,05$)

RESULTADOS

- Seguimiento medio:61,4 meses
- Edad media:48,9 años
- Tamaño tumoral medio:24,67 mm (4-70)
- M1oligometastasicas:5 pacientes. No ganglio centinela.
- Esquemas Quimioterapia:
 - AC-Paclitaxel
 - AC-Paclitaxel-Carboplatino
 - AC-Paclitaxel-Trastuzumab
- Cirugia conservadora:77 (58,7%)
 - Arpon guiado con RM
 - ROLL guiado con RM
- Mastectomia:55 (41,3 %)
- Tasa detección ganglio centinela:100 %
- Media ganglios extraidos:1,82
- Doble marcaje Tc-azul:18,3 %
- 1 caso:reintervenido por margen afecto
- Supervivencia en mediana de seguimiento:96,8%



TIPOS SUBROGADOS	
LUMINAL B	68:33 LB+35 LBHER2
TRIPLE NEGATIVO	36
HER-2	16
LUMINAL A	11

MILLER Y PAYNE	
G1	2
G2	6
G3	24
G4	31
G5	68 TN:23, LB HER-2:15, LB:15, HER-2:13, LA:2

CONCLUSIONES

- La biopsia selectiva de ganglio centinela realizada sistemáticamente postneoadyuvancia en pacientes cN0 obtiene buenos resultados con un manejo multidisciplinar experto
- El grado de respuesta patológica es significativo de cara a la supervivencia
- La tasa de márgenes afectos es extremadamente baja con el marcaje guiado por RM
- Esta en marcha un estudio mas extenso para valorar diferencias significativas en supervivencia según tipo subrogado