

ASPECTOS TÉCNICOS DE LA DUCTOSCOPIA

Cañas Rodríguez. E, Murciano Lopez. X, Marco Huerga. L, Tresserra Casas. F y Ara Pérez. C.
Servicio de Departamento de Obstetricia, Ginecología y Reproducción. Hospital Universitari Dexeus. Barcelona.

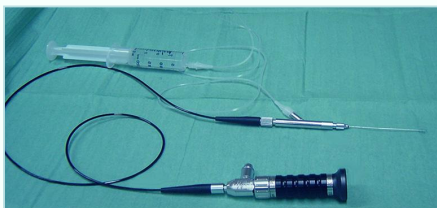
DEFINICIÓN Y OBJETIVOS:

La ductoscopia es una técnica que permite visualizar de manera directa y en tiempo real los conductos galactóforos mediante un microendoscopio conectado a una cámara de vídeo con amplificación de imagen. La ductoscopia tiene una doble función: diagnóstica y quirúrgica. Permite estudiar las secreciones patológicas y los procesos papilares, **localizar tumoraciones de los conductos en estadios iniciales**. Si durante la exploración se detecta alguna lesión, directamente se puede realizar: un **lavado ductal**, una **citología por cepillado**, una **biopsia** y, proceder a la intervención microquirúrgica.

DUCTOSCOPIA

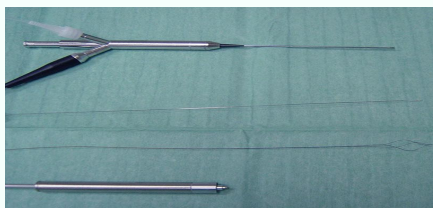
Ductoscopio diagnóstico:

Óptica de 0,45mm
Vaina de 0,7mm con canal de irrigación.



Ductoscopio diagnóstico:

Óptica de 0,45 mm
Vaina de 0,7mm con canal de irrigación



Instrumentos de trabajo

Cepillo para citología
0,38mm
Cestilla
0,38mm

DESCRIPCIÓN DE LA TÉCNICA:

Conexión de los dispositivos necesarios: el ordenador, la pantalla, la fuente de luz y el aparato de vídeo y/o cámara de fotos, así como la cámara conectada también al ductoscopio.

Se desinfecta la zona de la mama a tratar (pezón y areola) con una torunda con yodo y se procede a anestesiar la zona.

A continuación, con el dilatador introducido por el conducto mamario elegido, se ira ensanchando y se introducirá el ductoscopio quirúrgico o diagnóstico según el grosor del conducto y la necesidad de la técnica a seguir según su patología.

El ductoscopio debe estar conectado al punto de luz, a la cámara y al irrigador con suero (jeringa de 20 cm). Realizando siempre contraste de blancos.

Si, por las características de la lesión, tuviera que ser analizado, podrá llevarse a cabo un lavado con una jeringa de 2cm; un cepillado u obtenerse una microbiopsia.

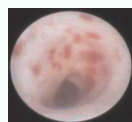
Es importante mantener la hemostasia en todo el momento con ayuda de gasas estériles al finalizar el proceso que se ha llevado a cabo de forma ambulatoria.



DUCTO NORMAL



ECTASIA DUCTAL



GALACTOFORITIS



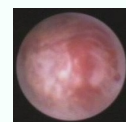
PAPILOMA



MICROCALCIFICACIONES



CA. IN SITU



CA. INFILTRANTE

CONCLUSIONES:

La ductoscopia es un procedimiento relativamente sencillo y poco invasivo que nos permite realizar un diagnóstico (visualizar posible lesiones, realizar biopsias y limitar la cirugía) en pacientes que presentan secreción patológica a través del pezón.